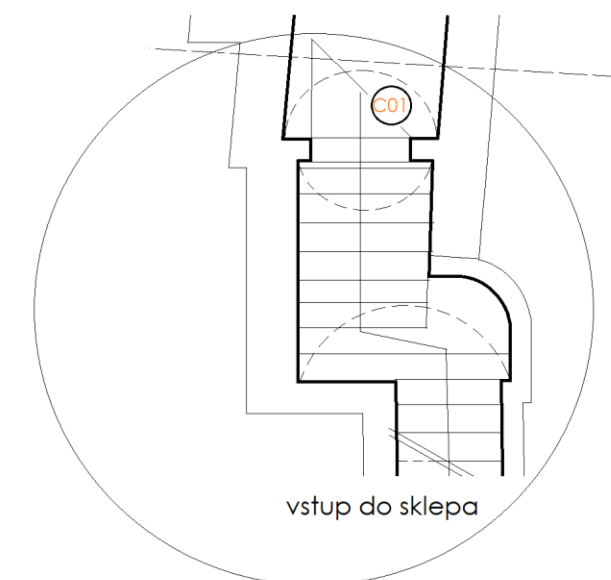
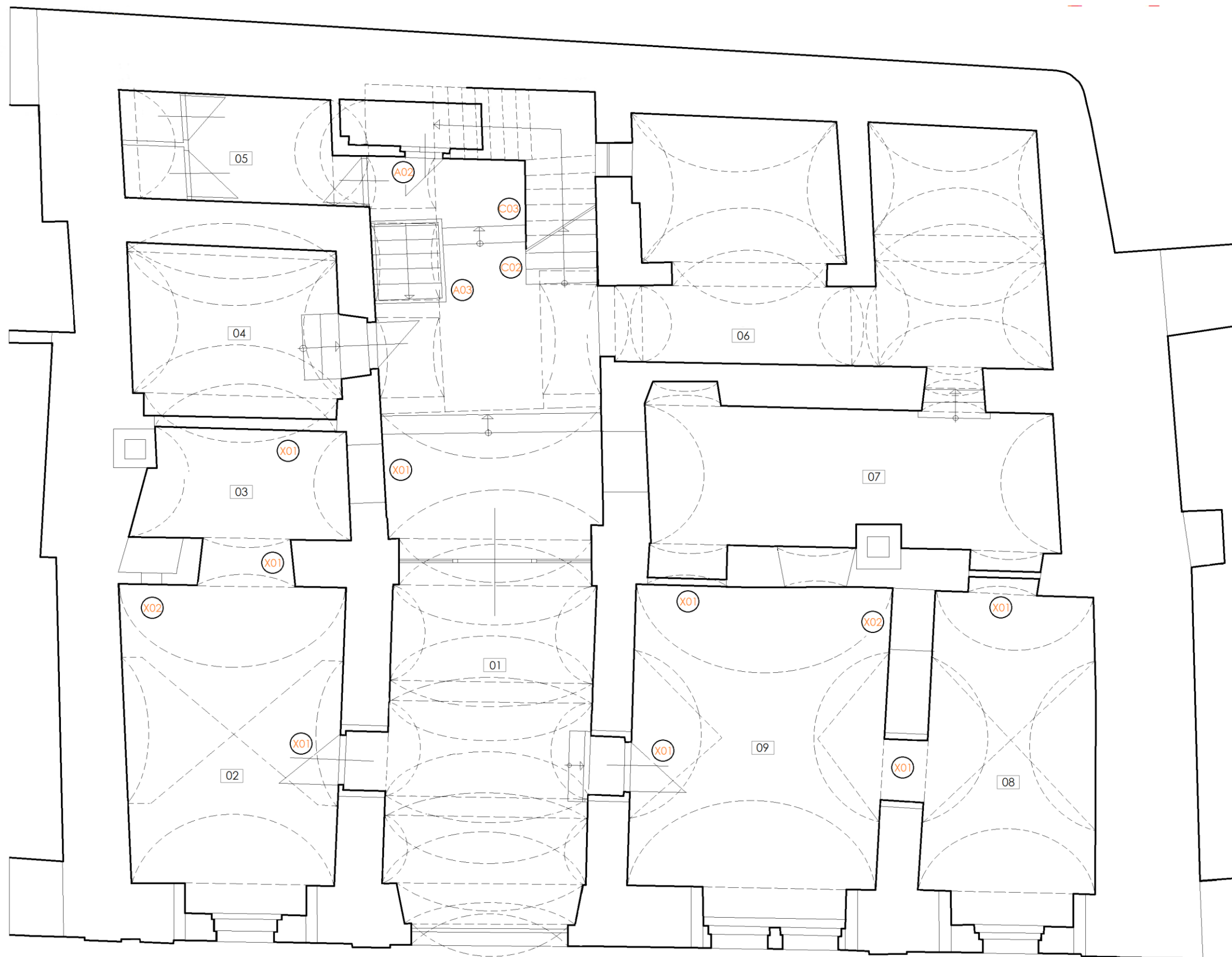


- 01** inventarizace hodnotných prvků a součástí, situace, přízemí
- 02** inventarizace hodnotných prvků a součástí, situace, patro
- 03** analýza stavebního vývoje, sklep
- 04** analýza stavebního vývoje, přízemí
- 05** analýza stavebního vývoje, patro
- 06** hodnocení objektu, sklep
- 07** hodnocení objektu, přízemí
- 08** hodnocení objektu, patro
- 09** pokus o rekonstrukci barokní podoby vnějšího vzhledu domu

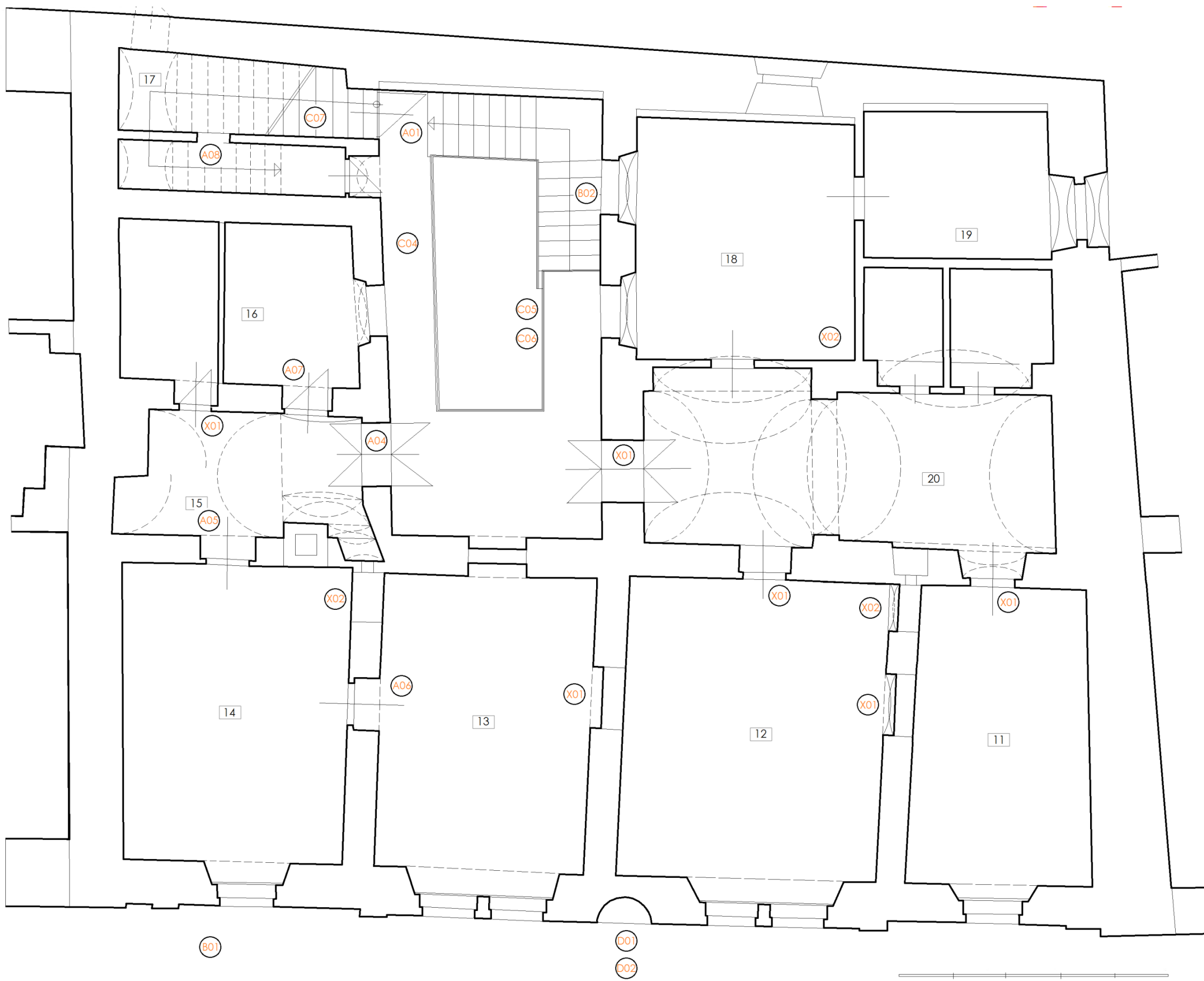


0 500

dům čp. 507 v Tylově ulici v Kutné Hoře - SHP
půdorys přízemí, inventarizace hodnotných částí a detailů
měřítko cca 1 : 100

01

ing. arch. Jiří Mrázek
listopad 2019



dům čp. 507 v Tylově ulici v Kutné Hoře - SHP
 půdorys patra , inventarizace hodnotných částí a detailů
 měřítko cca 1 : 100



0 500

dům čp. 507 v Tylově ulici v Kutné Hoře - SHP
půdorys sklepa, analýza stavebního vývoje
měřítko cca 1 : 100

03

ing. arch. Jiří Mrázek
listopad 2019



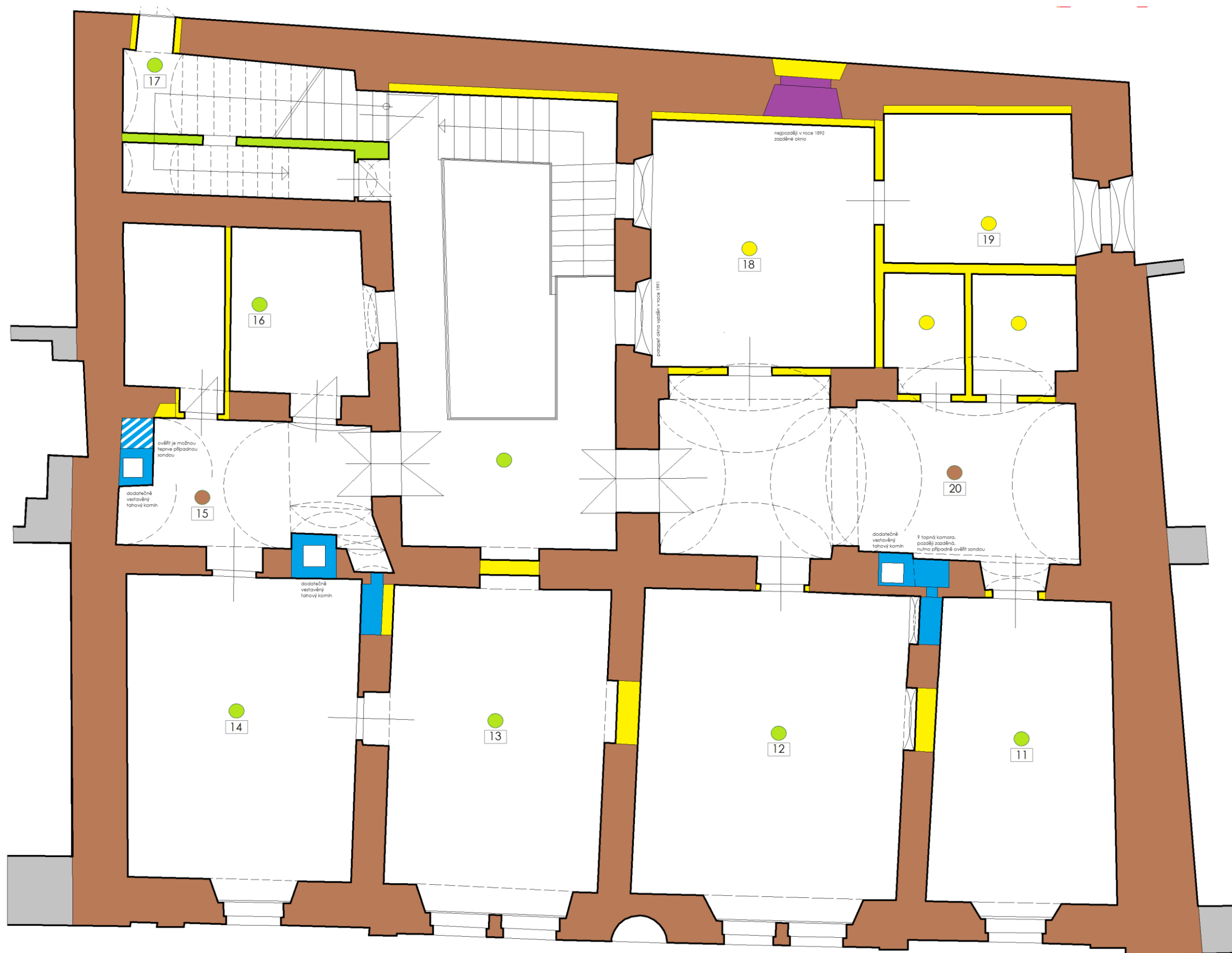
zdivo	proskry	
■	●	pravděpodobně středověké
■	●	rok 1727
■	●	1826 - 27
■	●	2. polovina devatenáctého století
■	●	1892
■	●	1955
■	●	1991 - 92

0 500

dům čp. 507 v Tylově ulici v Kutné Hoře - SHP
půdorys přízemí, analýza stavebního vývoje
měřítko cca 1 : 100

04

ing. arch. Jiří Mrázek
listopad 2019



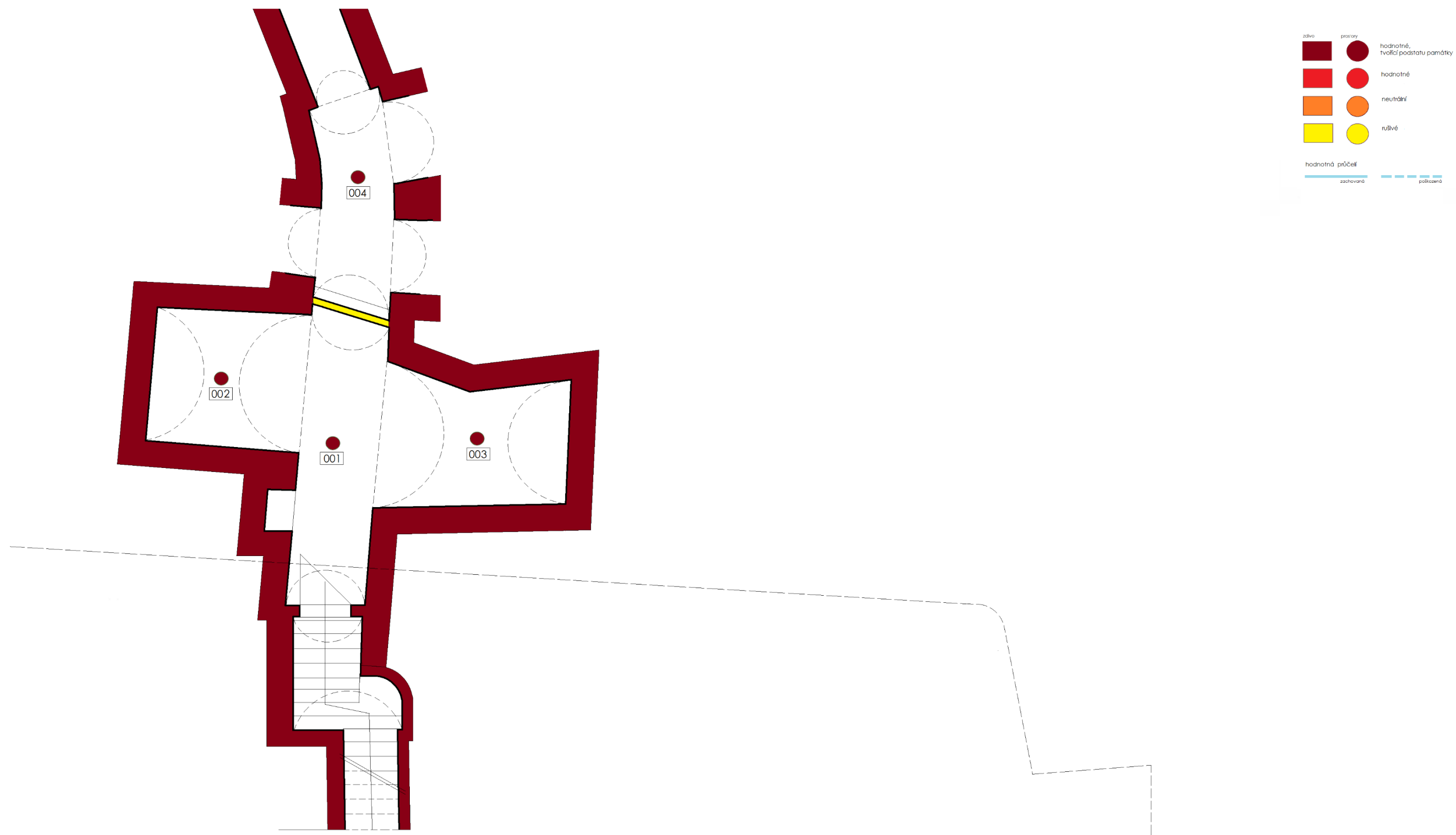
zdivo	prostory	
■	●	pravděpodobně středověké
■	●	rok 1727
■	●	1826 - 27
■	●	2. polovina devatenáctého století
■	●	1892
■	●	1955
■	●	1991 - 92

0 500

dům čp. 507 v Tylově ulici v Kutné Hoře - SHP
půdorys patra , analýza stavebního vývoje
měřítko cca 1 : 100

05

ing. arch. Jiří Mrázek
listopad 2019



0 500

dům čp. 507 v Tylově ulici v Kutné Hoře - SHP

půdorys sklepa, hodnocení
měřítko cca 1 : 100

06

ing. arch. Jiří Mrázek
listopad 2019



- | | | |
|------------------|-----------|---------------------------------------|
| živá | prostory | hodnotné,
tvořící podstatu památky |
| hodnotné | hodnotné | hodnotné |
| neutrální | neutrální | neutrální |
| rušivé | rušivé | rušivé |
| hodnotná průčelí | | |
| zachovaná | | poškozená |

0 500

dům čp. 507 v Tylově ulici v Kutné Hoře - SHP
půdorys přízemí, hodnocení
měřítko cca 1 : 100

07

ing. arch. Jiří Mrázek
listopad 2019



- | | | |
|-------------------------|----------|------------------------------------|
| zdivo | prostory | hodnotné, tvořící podstatu památky |
| ■ | ● | hodnotné |
| ■ | ● | neutrální |
| ■ | ● | rušivé |
| hodnotná průčelí | | |
| — zachováno — poškozeno | | |

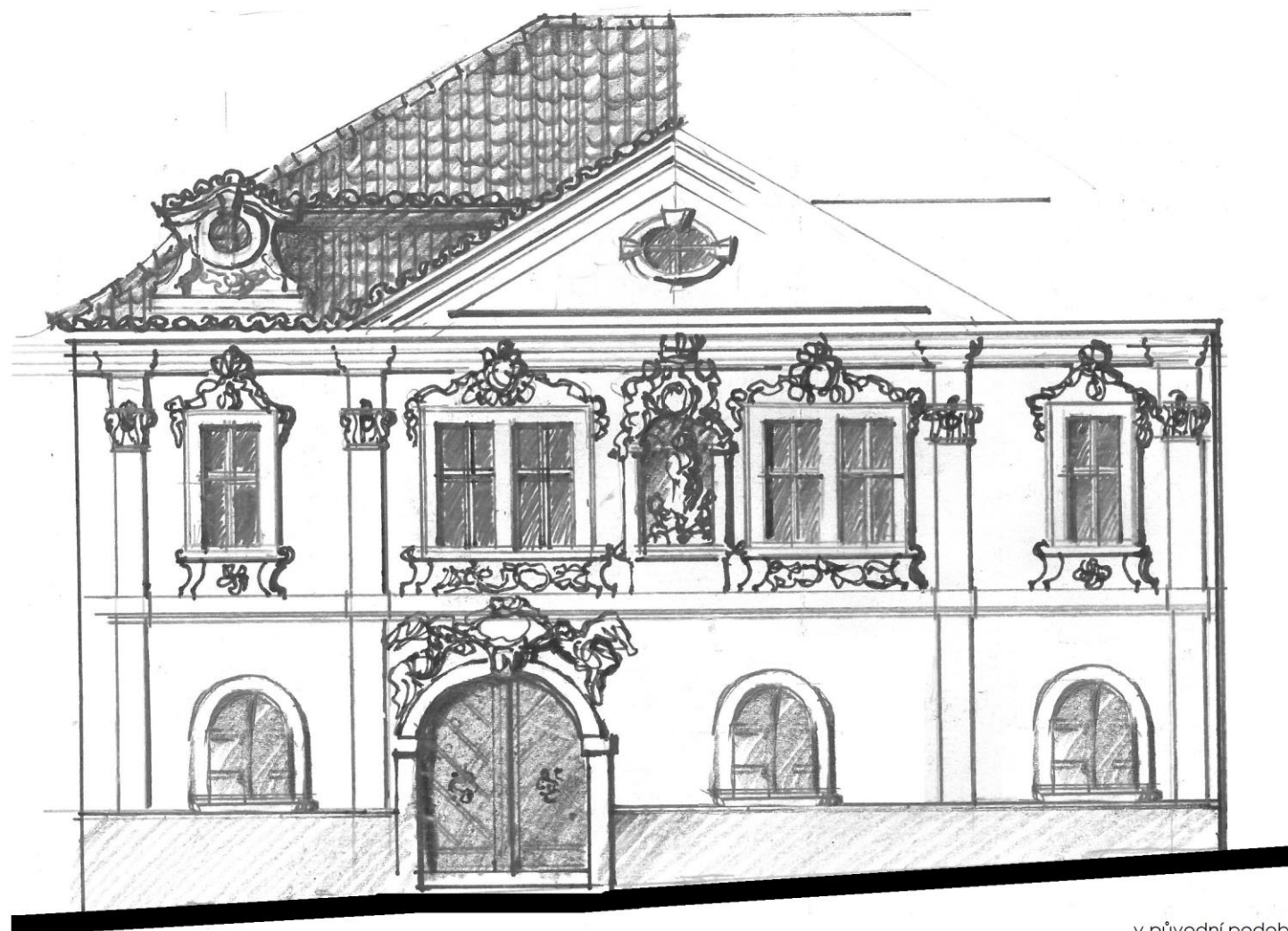
0 500

dům čp. 507 v Tylově ulici v Kutné Hoře - SHP
půdorys patra, hodnocení
měřítko cca 1 : 100

08

ing. arch. Jiří Mrázek
listopad 2019

možná podoba domu
po jeho vybudování v roce 1727



v původní podobě měl dům bohatě zdobený portál
a pokud je pravdivá kresba z doby před úpravou roku
1892, měl snad v přízemí půlkruhově zakončená okna;
otázkou je, jak vypadala původní střecha
a zda nebyla doplněna o štít nebo vikýře



dnešní podoba domu se sedlovou střechou
a upraveným parterem,
v původním stavu, odpovídajícím výstavbě domu,
je patro, s později vyměněnými okny



A



B



C



D



E



F

v Kutné Hoře je dochována celá řada příkladů soudobých a podobně významných domů,
které měly bohatě členěné barokní průčelí zakončené štíty a vikýři

- A dům čp.49 na náměstí Národního odboje
- B domy čp.142 - 144 v Husově ulici
- C dům čp.152 v Husově ulici
- D dům čp.158 v Šultysově ulici
- E dům čp.273 v ulici Jiřího z Poděbrad
- F dům čp.376 ve Vladislavově ulici

dům čp. 507 v Tylově ulici v Kutné Hoře - SHP
pokus o rekonstrukci možné barokní podoby domu